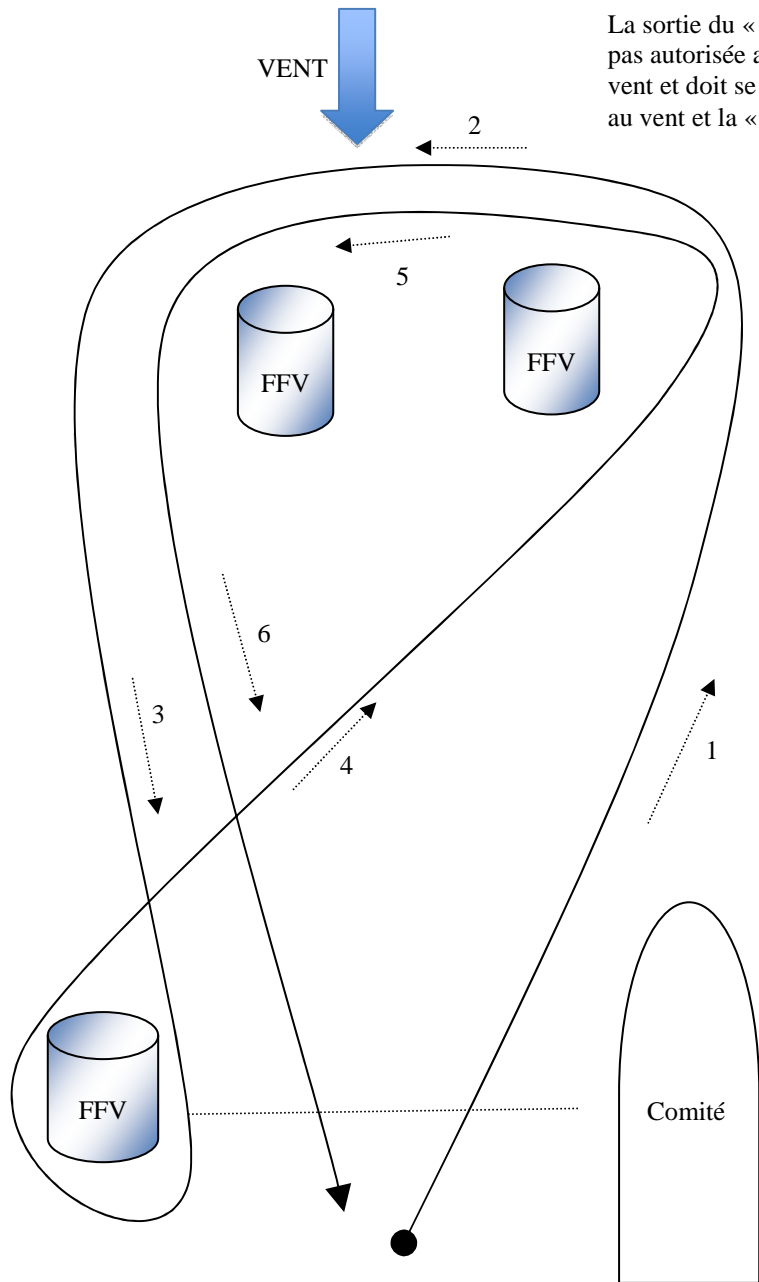


### PARCOURS « 0 » type banane



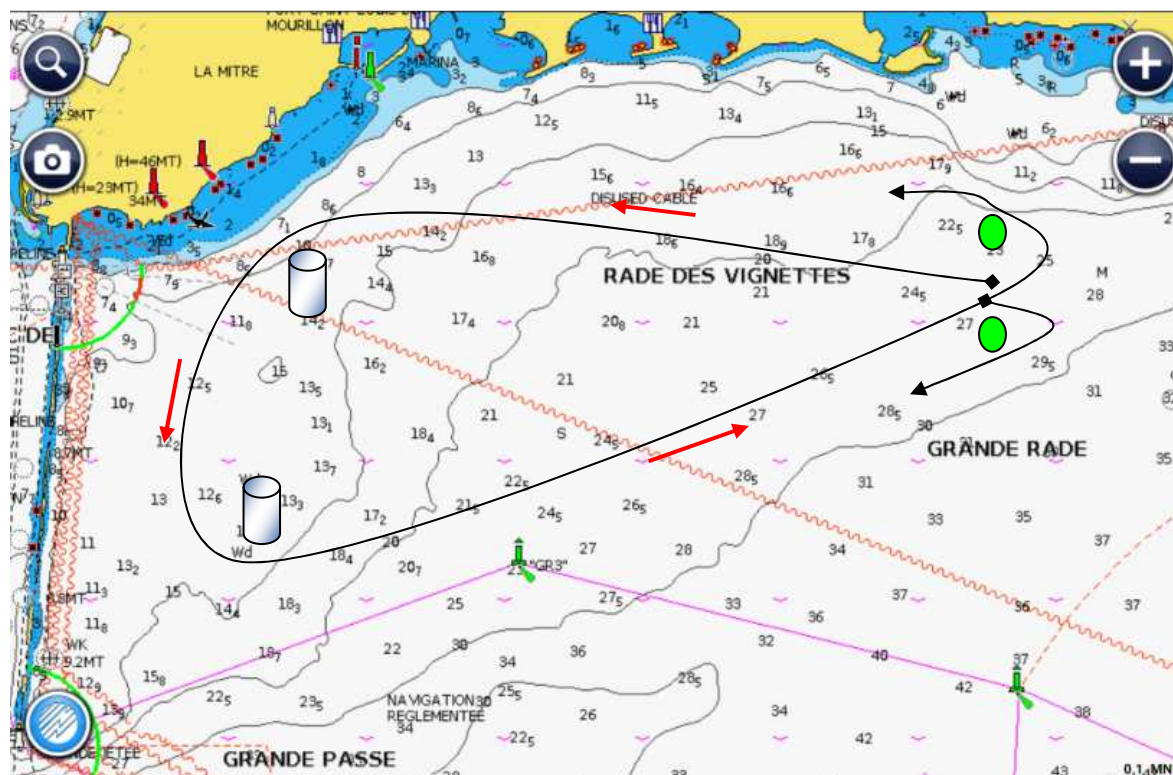
La sortie du « bout-dehors » n'est pas autorisée avant la bouée au vent et doit se faire entre la bouée au vent et la « dog leg »

parcours = 4 MN environ ; plusieurs manches possibles

Parcours 1-N (Triangle vent Ouest N tours)

- **DEPART**
- Bouée Sud port du Mourillon à laisser à bâbord
- Bouée Sud Grande digue à laisser à bâbord
- Porte formée par la ligne de départ (bateau comité et bouée) à passer de l'Ouest vers l'Est. Laisser le bateau comité à bâbord ou la bouée de départ à tribord
- N tours identiques
- **ARRIVEE** (porte formée par la ligne de départ) **sens Ouest-Est**

Parcours long : environ  $4 \times N$  nautiques (N de 1 à 2) ; plusieurs manches possibles

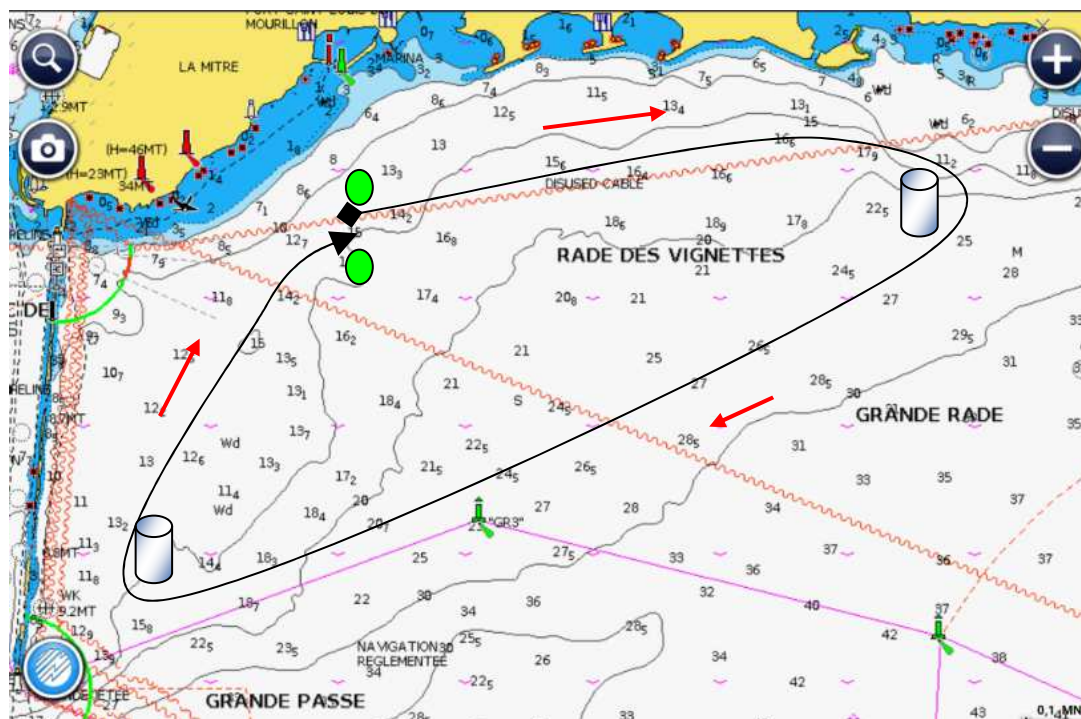


Attention, la portée formée par la ligne de départ ne doit être traversée à chaque tour qu'une seule fois et de l'Ouest vers l'Est, ce qui oblige à passer d'abord par l'intérieur puis de contourner au choix le bateau comité ou la bouée.

Parcours 2-N (Triangle vent Est N tours)

- **DEPART**
- Bouée Sud Cap Brun à laisser à tribord
- Bouée Sud Grande digue à laisser à tribord
- Porte formée par la ligne de départ (bateau comité et bouée) à passer d'Ouest en Est
- N tours identiques
- **ARRIVEE** entre le bateau comité et la bouée de départ

Parcours long : environ 4 x N nautiques (N de 1 à 2) ; plusieurs manches possibles



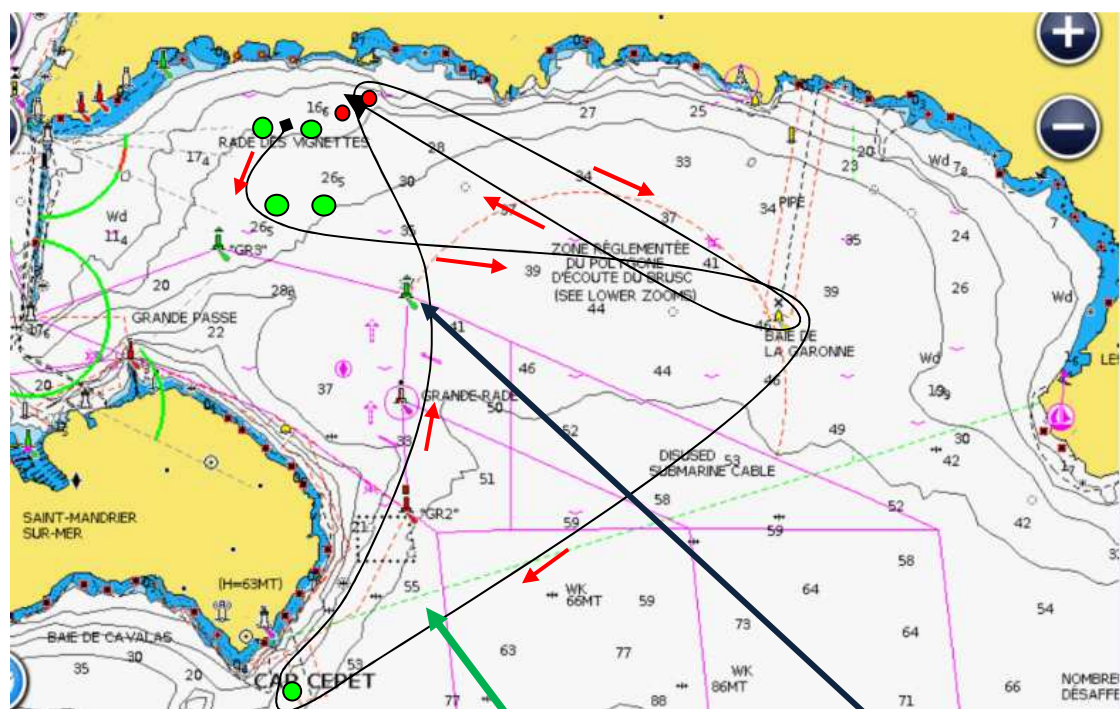
Attention, la portée formée par la ligne de départ ne doit être traversée à chaque tour qu'une seule fois et de l'Ouest vers l'Est.

### Parcours 3 (Marguerite)

- **DEPART**
- Laisser à bâbord les deux bouées FFV situées dans le Nord du chenal
- Bouée de Ste-Marguerite (bouée d'égout La Garde) à laisser à tribord
- le coffre le plus sud du cap CEPET à laisser à tribord
- Bouée tribord du chenal à laisser à bâbord
- Passage entre les deux bouées sphériques orange situées dans l'Est de la ligne de Départ. Possibilité de réduction de parcours.
- Bouée de Ste-Marguerite (bouée d'égout La Garde) à laisser à tribord
- **ARRIVEE** entre les deux bouées sphériques orange.

Un bateau comité sera situé à proximité des deux bouées sphériques orange et effectuera le pointage à l'arrivée

parcours long : environ 15 Nq



Bouée tribord du chenal à laisser à bâbord

Coffre de Cepet le plus au sud à contourner en le laissant à tribord.

Parcours 4 (2 frères)

- DEPART
- Bouée de dégagement éventuelle
- Toutes bouées du chenal à laisser à tribord
- Ilot des 2 frères à laisser à Bâbord
- Bouée de Ste-Marguerite à laisser à bâbord
- Bouée de départ à laisser à bâbord
- Bouée de Ste-Marguerite à laisser à bâbord
- Bouée de départ à laisser à bâbord
- ARRIVEE entre le bateau comité et la bouée sphérique orange

parcours long : environ 25 Nq

